

**FAT**  
design

Markowe łóżka  
w Twojej sypialni!!!

[www.fat-design.pl](http://www.fat-design.pl)



**KATALOG ŁÓŻEK  
2020**



## Rodzaje wezgłowi

W ofercie FatDesign dostępnych jest 14 wzorów wezgłowi. Znajdziecie w niej Państwo zarówno nowoczesne wykończenia gładkie, kwadratowe, jak również klasyczne pikowania z guzikami i bez.

Pod względem wzorniczym oferta odzwierciedla obecne trendy na rynkach krajowym i zagranicznych. Naszym celem jest, aby klienci otrzymywali produkty modne i dopracowane stylistycznie.

W aktualnym katalogu znalazły się cztery nowe rodzaje wezgłowi oraz jedna nowa rama łóżka. Mamy nadzieję, że nasze wzory zyskają Państwa zainteresowanie i uznanie.



## Bogaty wzornik tkanin

Tajemnica dobrego wyglądu naszych łóżek tkwi m.in. w precyzyjnie wyselekcjonowanych i dobranych materiałach tapicerskich. Staraliśmy się tak skompletować ofertę, aby była nie tylko jak najpełniejsza, ale również każda z tkanin efektownie prezentowała się na modelach naszych łóżek. Pełną ofertę materiałów znajdziecie Państwo w dobrych sklepach meblowych, które oferują nasze produkty. Warto podkreślić, że ciekawe wzornictwo materiałów tapicerskich idzie w parze z ich wysoką jakością. Korzystamy z propozycji renomowanych producentów tkanin obciowych. Ich solidność to gwarancja wieloletniego użytkowania produktów.



## Solidne wykonanie

W produkcji łóżek mamy kilkunastoletnie doświadczenie. Nasze produkty, jak wszystkie produkty tapicerowane, wykonywane są metodą rzemieślniczą. Oznacza to, że w tym procesie najważniejszy jest człowiek i w równym stopniu jego zdolności manualne oraz poczucie odpowiedzialności za własną pracę.

Nasz zespół to doświadczeni pracownicy od wielu lat wykonujący swoją pracę z zaangażowaniem i najwyższą starannością. Powstanie każdego łóżka to wysiłek grupy ludzi, którzy zachowując wysokie standardy pracy, wytwarzają produkty powtarzalne zarówno pod względem wizualnym, jak i jakościowym.



## Szybka realizacja

Nasza firma specjalizuje się w produkcji łóżek. Wiele elementów, z których się składają, wytwarzanych jest wcześniej, a kompletacja ostatecznego produktu następuje w momencie realizacji zamówienia. Taki cykl pracy znacznie przyspiesza czas od zamówienia do dostawy łóżka.

Dobrze wiemy jak ważne jest, aby zamówiony produkt bardzo szybko znalazł się w domu klienta. Stąd nieustannie pracujemy nad optymalizacją przebiegu procesu kompletacji, a zwłaszcza czasu realizacji zamówienia.



## Bogaty wybór materacy i stelaży

Jesteśmy wyłącznym dystrybutorem firmy MK FOMA KOŁO - lidera na europejskim rynku producentów materacy - na Litwę, Łotwę i Estonię. Prowadzimy hurtownię materacy i łóżek tej firmy na region północno-wschodniej Polski. Bogata oferta produktów - markowych, o wysokiej jakości i parametrach użytkowych, pozwala zaspokajać potrzeby wszystkich klientów.

W przypadku zakupu materacy i stelaży istotnym jest właściwe dobranie ich parametrów do potrzeb przyszłego użytkownika. Dlatego dokładamy wszelkich starań, aby nasz personel był odpowiednio przeszkolony i kompetentny. Zdrowy sen i wypoczynek, a tym samym zadowolenie klientów są naszymi priorytetami.





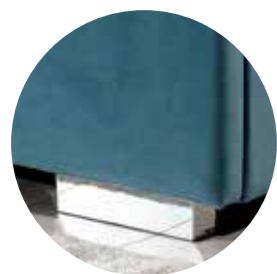
# Mialno



Proste elementy pikowania wezgłowie połączone z delikatną ramką zamykającą tworzy elegancki wizerunek łóżka. Łóżko dostępne również z pojemnikiem.



Łóżko MILANO



# Milano Bis



Łóżko MILANO BIS to nowość w naszej ofercie. Jego cechą charakterystyczną jest wyprofilowane wezgłowie. Dzięki temu zabiegowi bryła mebla jest dynamiczna i przyciągająca uwagę. Łóżko dostępne również z pojemnikiem.



Łóżko MILANO BIS





# KING MAX



**Łóżko KING MAX** wyróżnia się klasyczną formą i pikowanym wezgłowiem z przeszyciami. Meble tapicerowane w tej formie uchodzą za nieprzemijającą klasykę. Łóżko dostępne również z pojemnikiem.



**Łóżko KING MAX**



# Kanzas



**Łóżko KANZAS** to wyjątkowa nowość w naszej ofercie. Jego zdobienie ćwiekami pięknie podkreśla miękkość a jednocześnie tworzy wizualne, poziome odcięcie na skrzyni mebla. Łóżko dostępne również z pojemnikiem.



**Łóżko KANZAS**





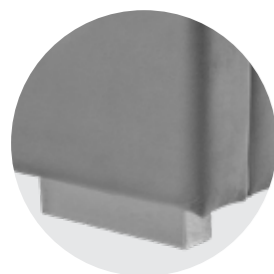
# Magnus



Klasyczna i nieprzemijająca stylistyka. Królewskie łoże z wezłowieм zakończonym profilowanymi bokami, które stwarzają intymny nastrój i podkreślają charakter łożka. Głębokie pikowania nadają miękki i przytulny wygląd. Łóżko dostępne również z pojemnikiem.



**Łóżko MAGNUS**  
na zdjęciu w tkaninie PRESTIGE 2769  
(tkanina za dopłatą)



**dostępne wymiary łożka:**

szerokość - 120/140/160/180/200 cm /  
długość całkowita - 218 cm /  
wysokość wezłowania - 105 cm + 5 cm nóżka /  
grubość paneli bocznych łożka - 8 cm /  
wysokość paneli bocznych łożka - 30 cm + 5 cm nóżka

# Fat 001



**Łóżko FAT 001** to nowość w naszej ofercie. Jego dynamiczną bryłę podkreśla łukowato profilowane wezłowie. Do obrazu całości idealnie pasują wyraźnie zaokrąglone panele boczne skrzyni. Od razu widać, że łożko jest wygodne i miękkie. Łóżko dostępne również z pojemnikiem.



**Łóżko FAT 001**  
na zdjęciu w tkaninie GONZALES 2905  
(tkanina bez dopłaty).



**dostępne wymiary łożka:**

szerokość - 90/120/140/160/180/200 cm /  
długość całkowita - 234 cm /  
wysokość wezłowania - 105 cm /  
grubość paneli bocznych łożka - 8 cm /  
wysokość paneli bocznych łożka - 39 cm + 5 cm nóżka



# King



Prostokątne wezglowie z wyraźnymi pikowaniami nadaje ton otoczeniu, kreując jednocześnie ciepłą, domową atmosferę we wnętrzu. Zobacz jak dobrze będzie wyglądał ten klasyczny model w Twojej sypialni. Łóżko dostępne również z pojemnikiem.



**Łóżko KING**  
na zdjęciu w tkaninie SUDAN 2705  
(tkanina bez dopłaty).



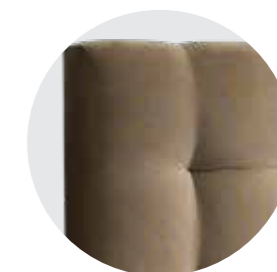
**dostępne wymiary łóżka:**

szerokość - 90/120/140/160/180/200 cm /  
długość całkowita - 215 cm /  
wysokość wezglowia - 100 cm + 5 cm nóżka /  
grubość paneli bocznych łóżka - 5 cm /  
wysokość paneli bocznych łóżka - 30 cm + 5 cm nóżka

# Sycylia



Elastyczne, miękkie wezglowie zachęca, by się na nim oprzeć. To doskonała propozycja dla tych, którzy w łóżku nie tylko śpią, ale również np. czytają. Poranek z kawą przy miękkim wezglowiu też może być miłym początkiem dnia. Łóżko dostępne również z pojemnikiem.



**Łóżko SYCYLIA**  
na zdjęciu w tkaninie ANGEL 2744  
(tkanina z dopłatą)



**dostępne wymiary łóżka:**

szerokość - 90/120/140/160/180/200 cm /  
długość całkowita - 212 cm /  
wysokość wezglowia - 100 cm + 5 cm nóżka /  
grubość paneli bocznych łóżka - 5 cm /  
wysokość paneli bocznych łóżka - 30 cm + 5 cm nóżka



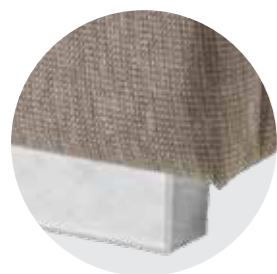
# Barcelona



Wezglowie pikowane w romby to wzornicza klasyka. Zawsze dobrze się prezentuje i pasuje do każdego stylu. Wraz z dobrze dobranym materiałem wzór ten wzbogaca przestrzeń sypialni. Łóżko dostępne również z pojemnikiem.



**Łóżko BARCELONA**  
na zdjęciu w tkaninie KANKAN 742  
(tkanina bez dopłaty).



**dostępne wymiary łóżka:**

szerokość - 90/120/140/160/180/200 cm /  
długość całkowita - 212 cm /  
wysokość wezglowia - 100 cm + 5 cm nóżka /  
grubość paneli bocznych łóżka - 5 cm /  
wysokość paneli bocznych łóżka - 30 cm + 5 cm nóżka

# Milano



Poziomy układ prostokątów wprowadza do wnętrza sypialni harmonię i spokój. Od razu wszystko wydaje się „bardziej poukładane”. To wezglowie jest szczególnie dedykowane osobom ceniącym idealną symetrię. Łóżko dostępne również z pojemnikiem.



**Łóżko MILANO**  
na zdjęciu w tkaninie HAMILTON 2817  
(tkanina bez dopłaty).



**dostępne wymiary łóżka:**

szerokość - 90/120/140/160/180/200 cm /  
długość całkowita - 212 cm /  
wysokość wezglowia - 100 cm + 5 cm nóżka /  
grubość paneli bocznych łóżka - 5 cm /  
wysokość paneli bocznych łóżka - 30 cm + 5 cm nóżka



# Wenecja



Nowoczesny wzór pasujący do każdej sypialni. Pionowy układ prostokątów na wezglowiu sprawia, że łóżko wydaje się wyższe i bardziej smukłe. Polecamy ten model uwadze zwłaszcza właścicielom małych sypialni. Łóżko dostępne również z pojemnikiem.



**Łóżko WENECJA**  
na zdjęciu w tkaninie HAMILTON 2803  
(tkanina bez dopłaty).



**dostępne wymiary łóżka:**

szerokość - 90/120/140/160/180/200 cm /  
długość całkowita - 212 cm /  
wysokość wezglowia - 100 cm + 5 cm nóżka /  
grubość paneli bocznych łóżka - 5 cm /  
wysokość paneli bocznych łóżka - 30 cm + 5 cm nóżka

# Neapol Bis



Wygląd wezglowia przywołuje skojarzenia z falami. Łóżko zdaje się lekko unosić i płynąć. Ten wzór jest doskonałym przykładem jak łatwo można „oszukać” wzrok. Zdziwisz się, jakie to łóżko będzie duże w Twojej sypialni. Łóżko dostępne również z pojemnikiem.



**Łóżko NEAPOL BIS**  
na zdjęciu w tkaninie HAMILTON 2811  
(tkanina bez dopłaty).



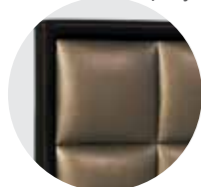
**dostępne wymiary łóżka:**

szerokość - 90/120/140/160/180/200 cm /  
długość całkowita - 208 cm /  
wysokość wezglowia - 100 cm + 5 cm nóżka /  
grubość paneli bocznych łóżka - 3 cm /  
wysokość paneli bocznych łóżka - 30 cm + 5 cm nóżka



## Avanti 001

**Łóżko AVANTI** to doskonała propozycja do eleganckiej sypialni. Symetryczna kostka na wezglowiu doskonale podkreśla nowoczesny charakter produktu. Jakość wykonania i dbałość o detale to podstawowe cechy łóżka. Łóżko dostępne również z pojemnikiem.



**Łóżko AVANTI 001** - na zdjęciu podstawa oraz rama wezglowia w EKO SKÓRZE VENGE, środek wezglowia ZŁOTY (bez dopłaty).

### dostępne wymiary łóżka:

szerokość - 90/120/140/160/180/200 cm / długość całkowita - 208 cm / wysokość podstawy (bez materaca) - 40 cm / wysokość wezglowia - 105 cm

## Avanti 002

Wyjątkowo udany wzór w naszej ofercie, który zauważyło i doceniło już wielu klientów. Wielkoformatowe, symetryczne kształty po mistrzowsku dzielą przestrzeń na wezglowiu, nadając mu stabilny i jednoznaczny charakter.



**Łóżko AVANTI 002** - na zdjęciu podstawa oraz rama wezglowia w EKO SKÓRZE VENGE, środek wezglowia - tkanina dostępna na indywidualne zamówienie klienta.

### dostępne wymiary łóżka:

szerokość - 90/120/140/160/180/200 cm / długość całkowita - 208 cm / wysokość podstawy (bez materaca) - 40 cm / wysokość wezglowia - 105 cm

## Avanti 003

Klimatyczne pikowanie z eleganckimi guzikami kreuje charakter GLAMOUR. Ta stylistyka przywodzi na myśl wnętrza luksusowe, połyskujące wszechobecnym srebrem i kryształami. Wezglowie zamknięte w ciemnej ramie jawi się niczym gustowny obraz. Łóżko dostępne również z pojemnikiem..



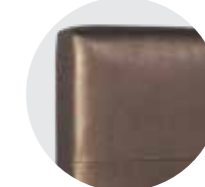
**Łóżko AVANTI 003** - na zdjęciu podstawa oraz rama wezglowia w EKO SKÓRZE VENGE, środek wezglowia - tkanina dostępna na indywidualne zamówienie klienta.

### dostępne wymiary łóżka:

szerokość - 90/120/140/160/180/200 cm / długość całkowita - 208 cm / wysokość podstawy (bez materaca) - 40 cm / wysokość wezglowia - 105 cm

## Grekap 001

Doskonale wygląda w połyskujących tkaninach. Złoty, srebrny, miedziany to kolory, które uwielbiają to łóżko. Dzięki temu wygląda nowocześnie i bogato. Delikatny wzór przepikowania tylko podkreśla prostą formę. Łóżko dostępne również z pojemnikiem.



**Łóżko GREKAP 001** - na zdjęciu łóżko w EKO SKÓRZE W KOLORZE ZŁOTYM (bez dopłaty).

### dostępne wymiary łóżka:

szerokość - 90/120/140/160/180/200 cm / długość całkowita - 216 cm / wysokość podstawy (bez materaca) - 40 cm / wysokość wezglowia - 105 cm

## Grekap 002

W stosunku do łóżka Grekap 001 różni się rysunkiem pikowań na wezglowiu. Jest ich więcej, rozłożone są regularnie w dwóch poziomych rzędach. Powtarzalność tych elementów kreuje wrażenie symetrii i porządku. Łóżko dostępne również z pojemnikiem.



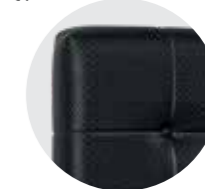
**Łóżko GREKAP 002** - na zdjęciu łóżko w EKO SKÓRZE W KOLORZE BIAŁYM Z DODATKIEM SREBRA (bez dopłaty).

### dostępne wymiary łóżka:

szerokość - 90/120/140/160/180/200 cm / długość całkowita - 216 cm / wysokość podstawy (bez materaca) - 40 cm / wysokość wezglowia - 105 cm

## Grekap 003

Klasyka w najlepszym wydaniu. Pikowania jak na kanapach typu Chesterfield to najwyższy standard mebli tapicerowanych. Oprócz walorów wizualnych łóżko charakteryzuje się wyjątkową wygodą. Jego obszerne wezglowie kusi, by się o nie oprzeć. Łóżko dostępne również z pojemnikiem.



**Łóżko GREKAP 003** - na zdjęciu łóżko w EKO SKÓRZE W KOLORZE CZARNYM Z DODATKIEM SREBRA (bez dopłaty).

### dostępne wymiary łóżka:

szerokość - 90/120/140/160/180/200 cm / długość całkowita - 216 cm / wysokość podstawy (bez materaca) - 40 cm / wysokość wezglowia - 105 cm



# Materace i stelaże

Oferujemy szeroki wybór materacy do spania oraz stelaży renomowanej firmy **M&K Foam Koło**. Posiadamy w ofercie materace do spania: bonelowe, kieszeniowe, lateksowe, termoelastyczne, wysokoelastyczne, ortopedyczne, dziecięce, jak również stelaże bez regulacji, stelaże z regulacją ręczną i elektryczną.

**MK Foam Koło** specjalizuje się w produkcji najwyższej jakości materacy. Wszystkie wyroby posiadają niezbędne badania i atesty zarówno jakościowe, jak i wytrzymałościowe.



**Materac ESTRELLA**



**Materac PALMEA**



**Materac BRUKSELA**



**Materac KOKOS MEDIUM**



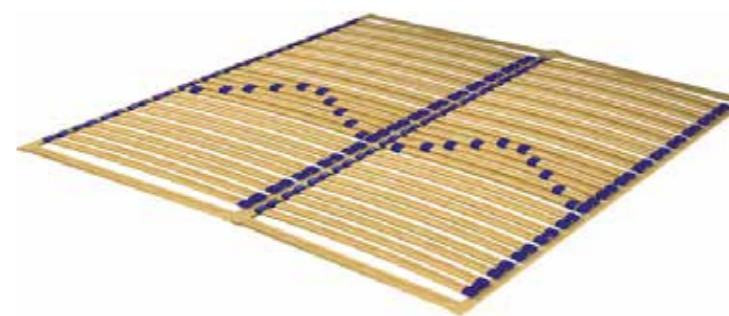
**Materac TEXEL**



**Materac VENUS MULTI POCKET**



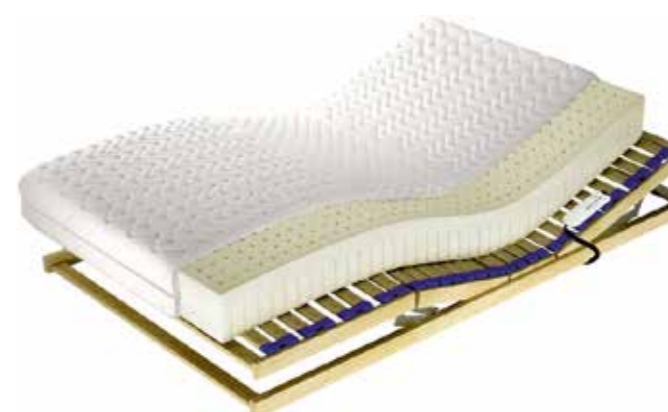
**Stelaż FLEX 3P**



**Stelaż TWINPACK**



**Stelaż UNO**



**Materac DUAL H1/H3**

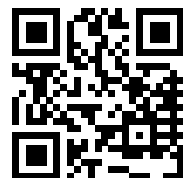


**Materac MEDIVIS**



**widok przykładowego łóżka z pojemnikiem**





zobacz nasze łóżka na:  
**[www.fat-design.pl](http://www.fat-design.pl)**

DYSTRYBUTOR **FATDESIGN**